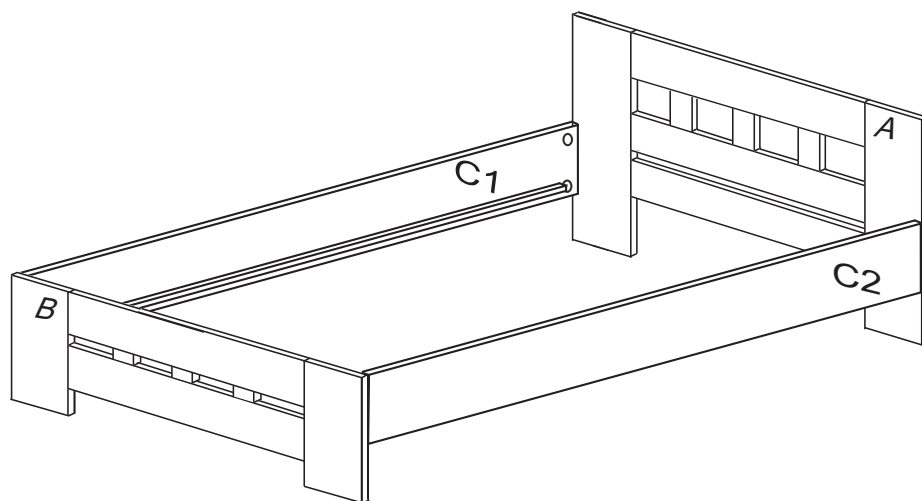


MERIDA

1290x2054x848/400 šířka 120

č. 139-BC



Kolíky vždy narazte nejprve do otvorů ve hranách dílců, je nutné je zarazit se stejným přesahem. V případě, že některý kolík přesahuje, je nutné jej zakrátit. Dílce srážejte kladivem pouze přes dřevěnou podložku.

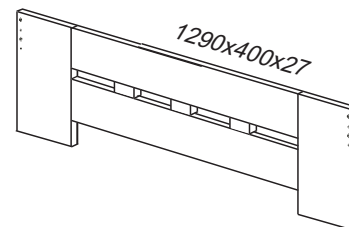
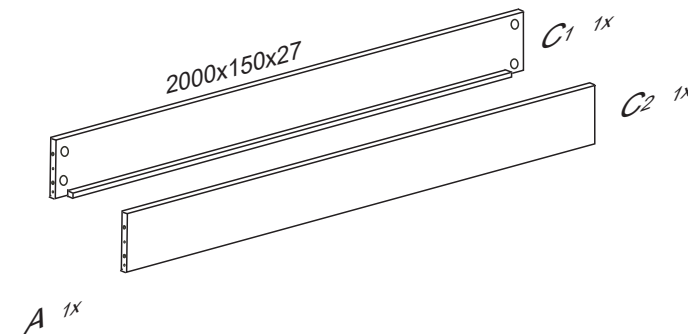
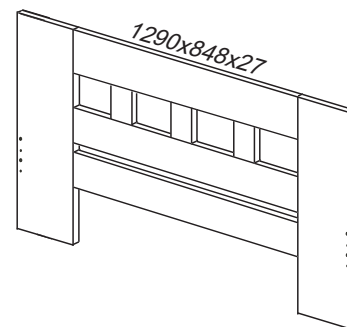
V případě vrzání vtlačte do spoje tekuté mýdlo v poměru 1:1 s vodou.

Tento jev se u nábytku z masivu vyskytuje běžně.

Olejová úprava výrobku vykazuje po určitou dobu specifickou vůni, která není zdravotně závadná a časem vyprchá. Lakované, mořené a olejované výrobky otírat navlhčenou textilií a vytřít do sucha. Lze použít i Pronto.

1/2

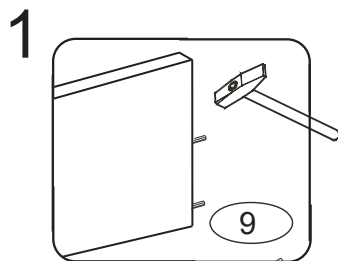
	1 x1 	45 x8 	46 x8 	47 x8
		48 x8 	9 x8 	29 x8
			10x50mm	4x40mm



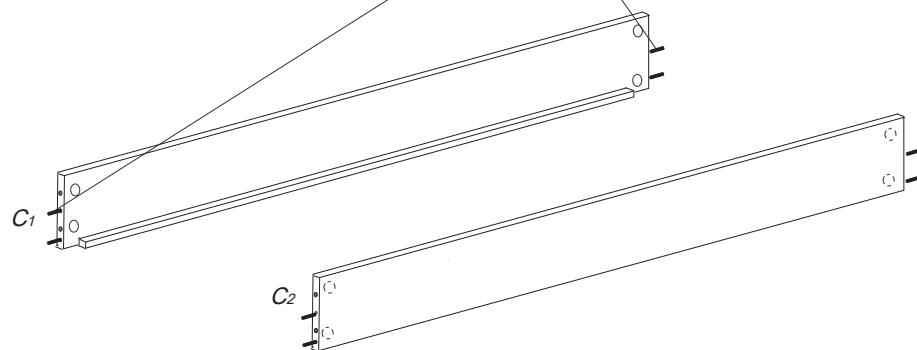
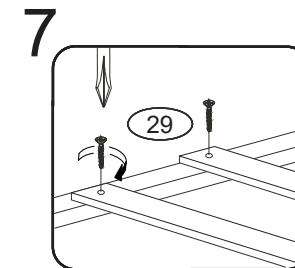
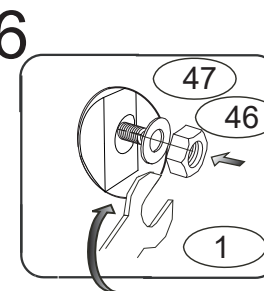
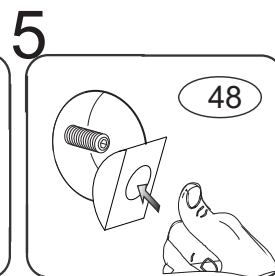
B 1x

139-BC

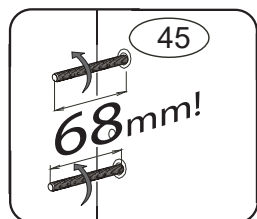
2/2



4 Nasadte čela na bočnice



2



pro snazší zašroubování
namažte šroub mýdlem
nebo olejem

