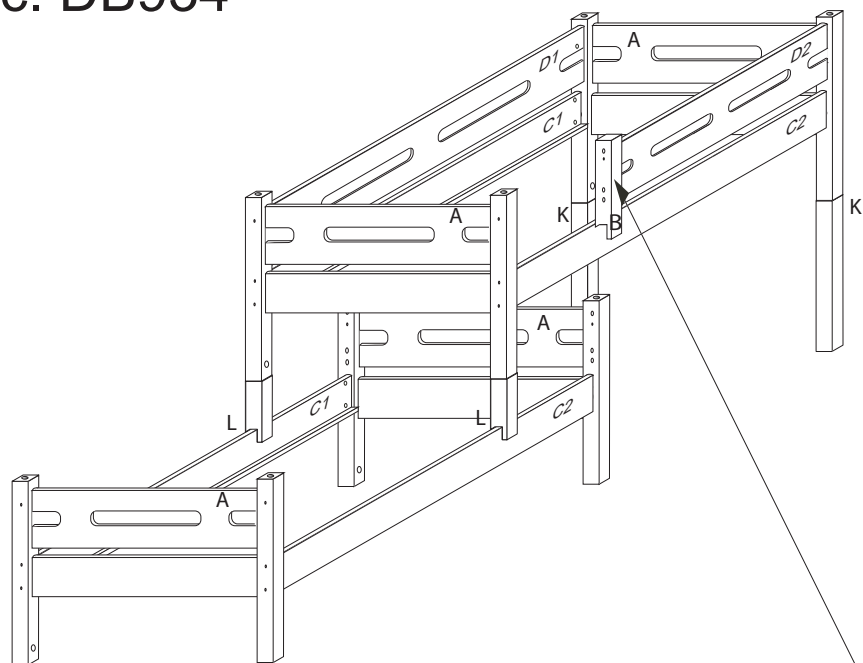


# DOMINO BUBLINY

č. DB934



Uvědomte si nebezpečí pádu malých dětí (do 6 let) z horní postele.  
- Z hlediska bezpečnosti a stability doporučujeme postel ukotvit ke zdi.

- **Horní plocha matrace nesmí přesáhnout červenou rysku na stojně zábrany.**

- Maximální výška matrace pro horní lůžko je 210mm.

- Bezpečnostní požadavky dle normy ČSN EN 747-1



Kolíky vždy narazte nejprve do otvorů ve hranách dílců, je nutné je zarazit se stejným přesahem. V případě, že některý kolík přesahuje, je nutné jej zakrátit. Dílce srážejte kladivem pouze přes dřevěnou podložku.

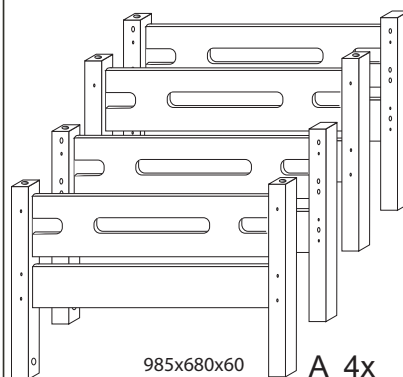
V případě vrzání vtláče do spoje tekuté mýdlo v poměru 1:1 s vodou.

Tento jev se u nábytku z masivu vyskytuje běžně.

Olejová úprava výrobku vykazuje po určitou dobu specifickou vůni, která není zdravotně závadná a časem vyprchá. Lakované, mořené a olejované výrobky otírat navlhčenou textilií a vytřít do sucha. Lze použít i Pronto.

	4 x1 č.4	5 x1 č.5	9 x20 10x50mm	12 x16 6x100mm		
	26 x2 4x30mm	27 x6 4x35mm	29 x16 4x40mm	37 x4 5x30mm	38 x2 5x60mm	45 x5
47 x5	87 x8 5mm	88 x16 7mm	89 x6 10mm	90 x4 25mm	109 x2	110 x2 10x50mm

1/5



B 1x

L 2x

K 2x

500x60x60

165x60x60

985x680x60

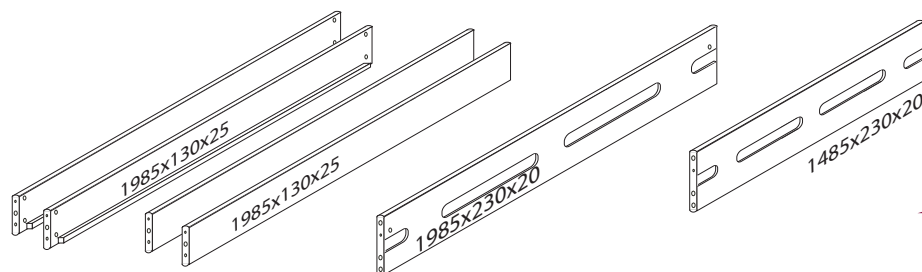
A 4x

C1 2x

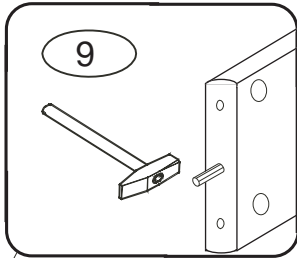
C2 2x

D1 1x

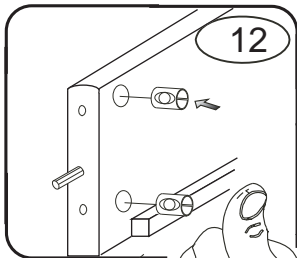
D2 1x



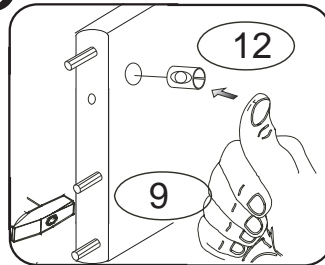
1



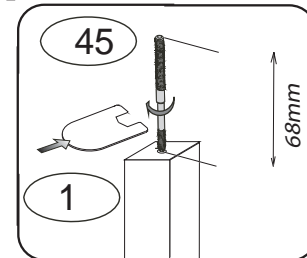
2



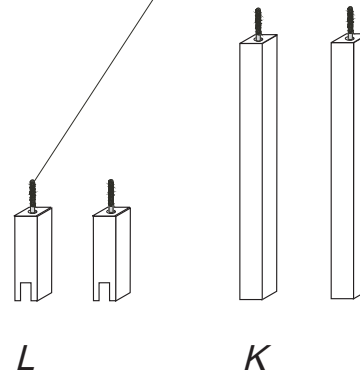
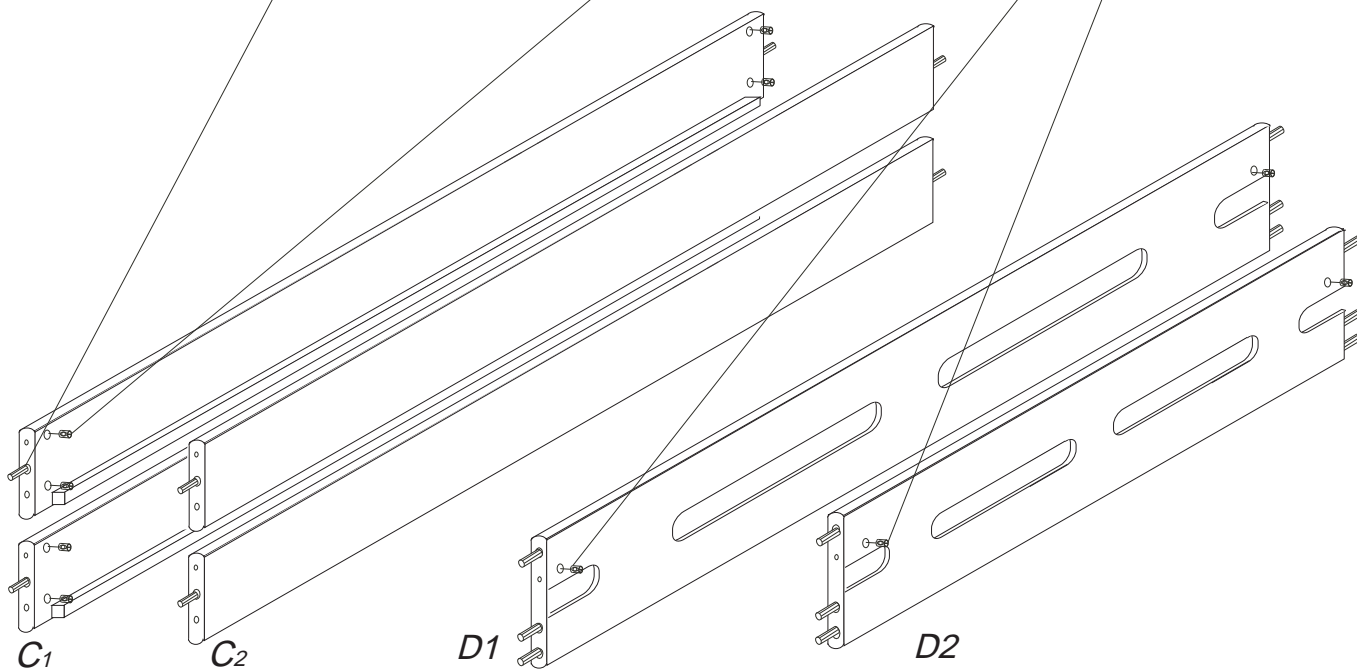
3



4

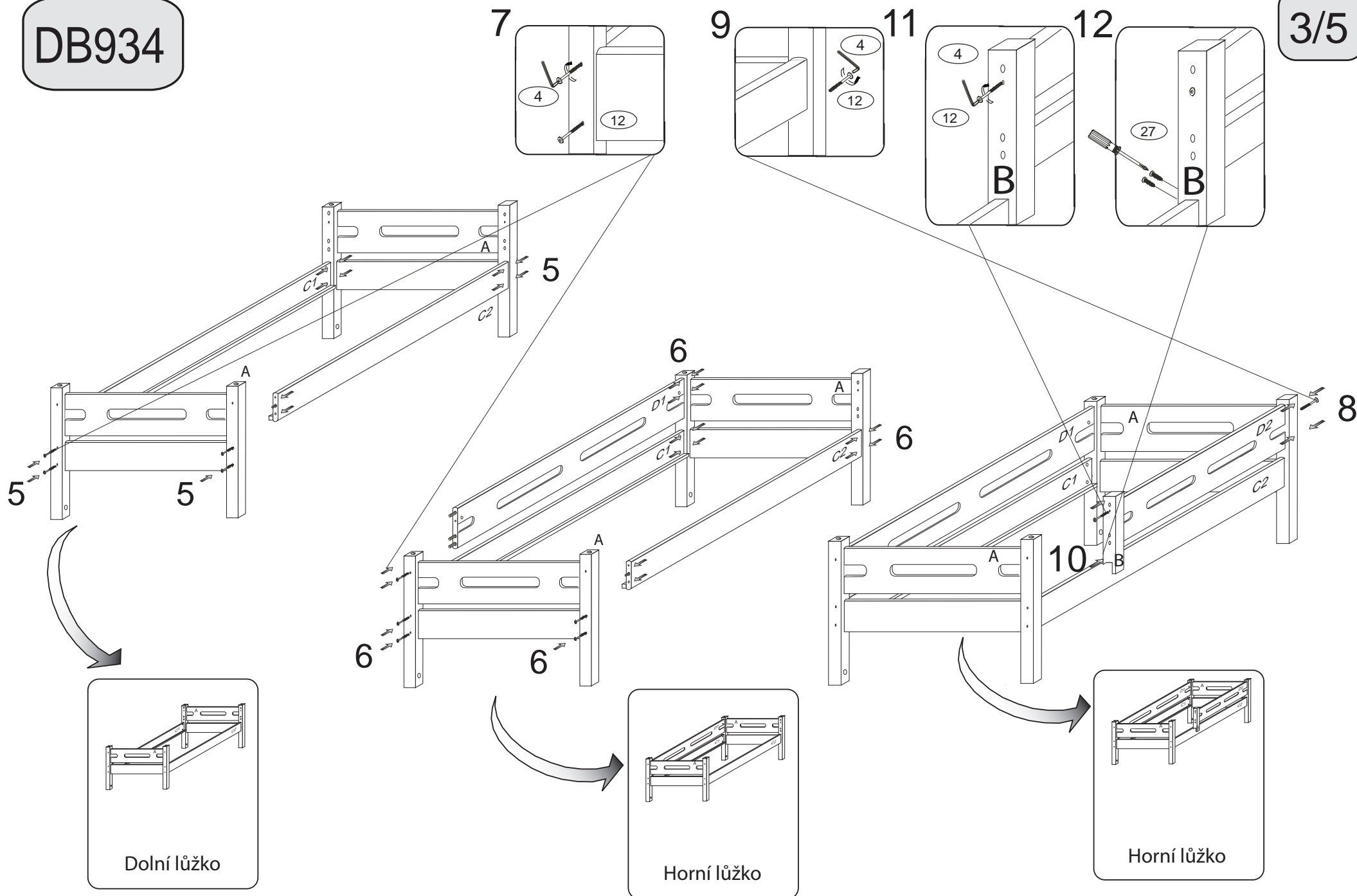


pro snazší zašroubování  
namažte šroub mýdlem  
nebo olejem

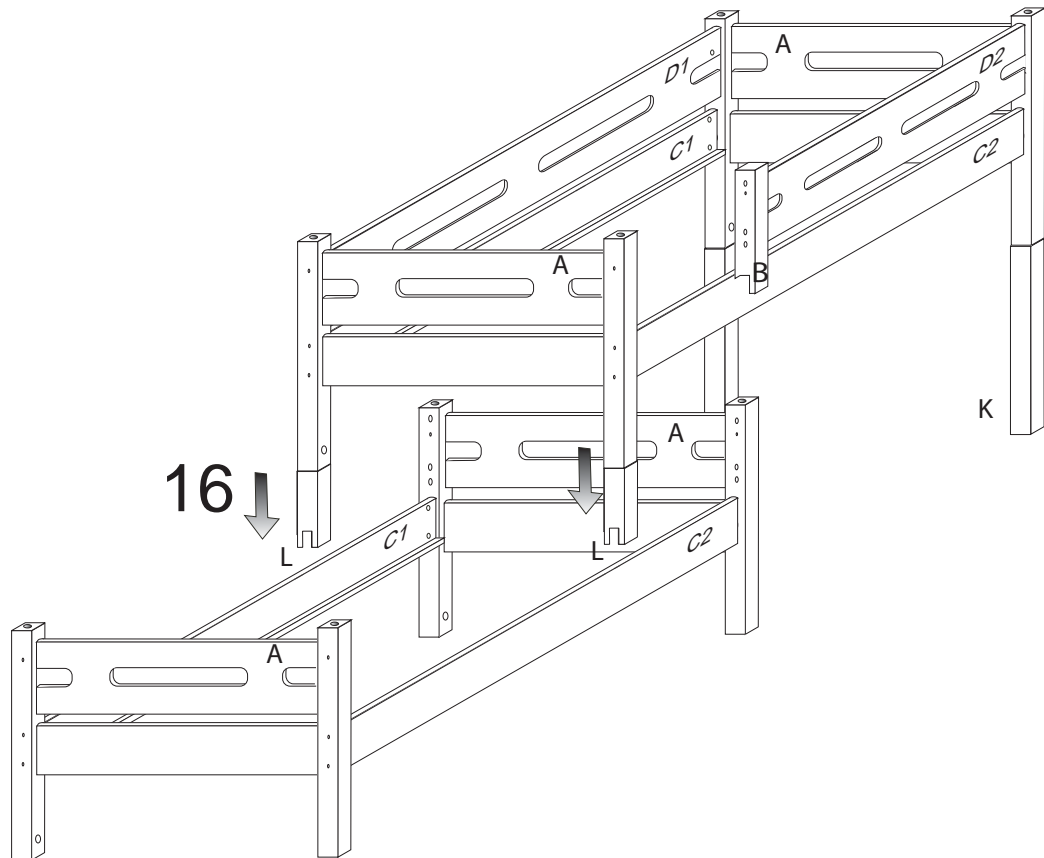
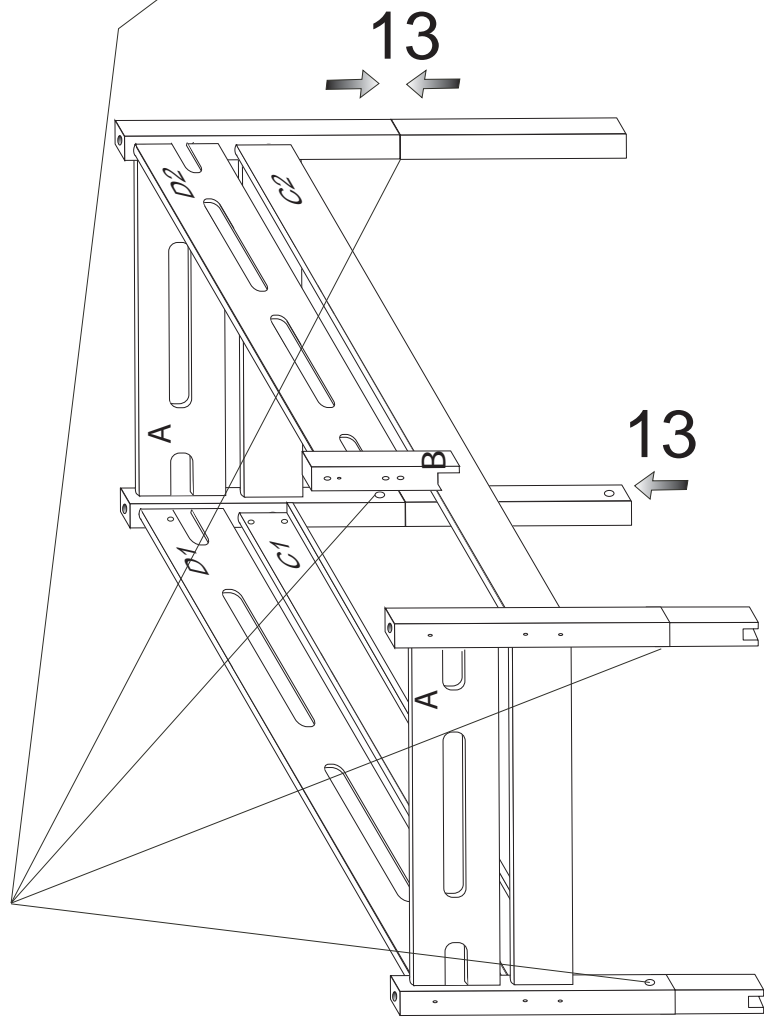
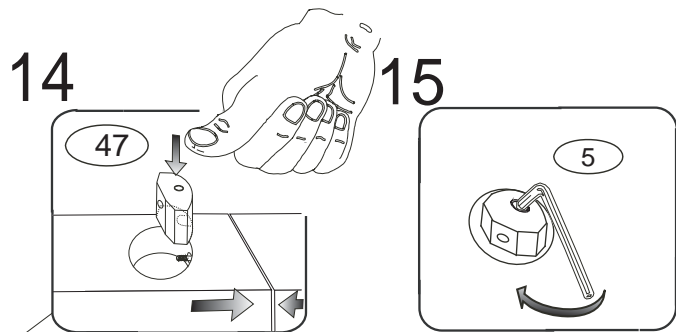


DB934


3/5



DB934

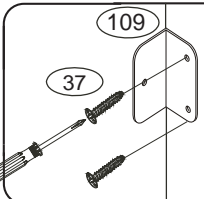


**17**

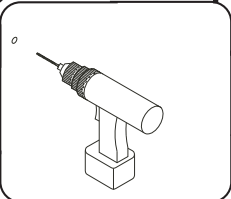


Z hlediska bezpečnosti a stability doporučujeme postel ukotvit ke zdi

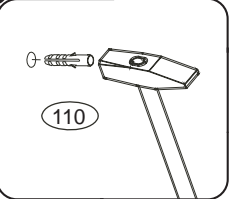
**18**



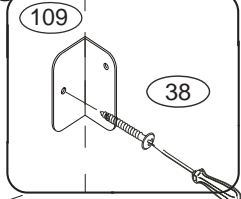
**19**



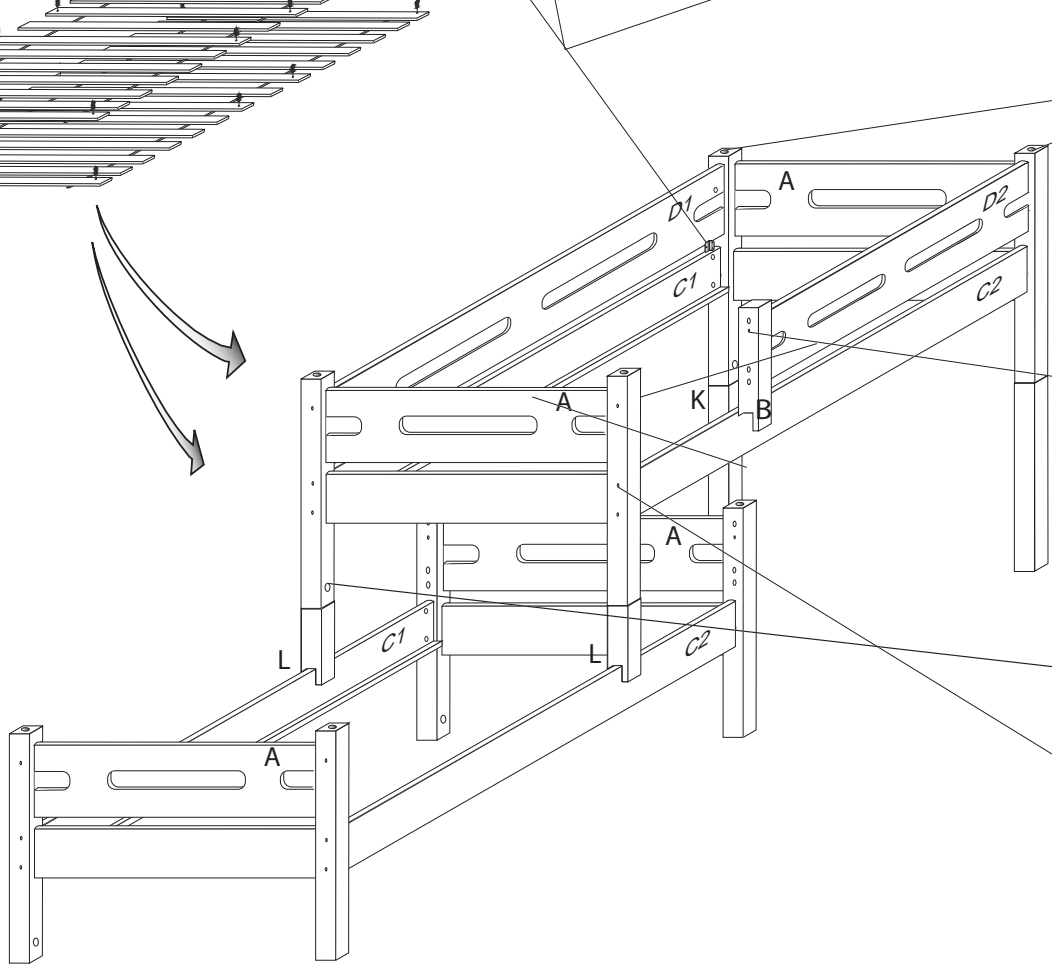
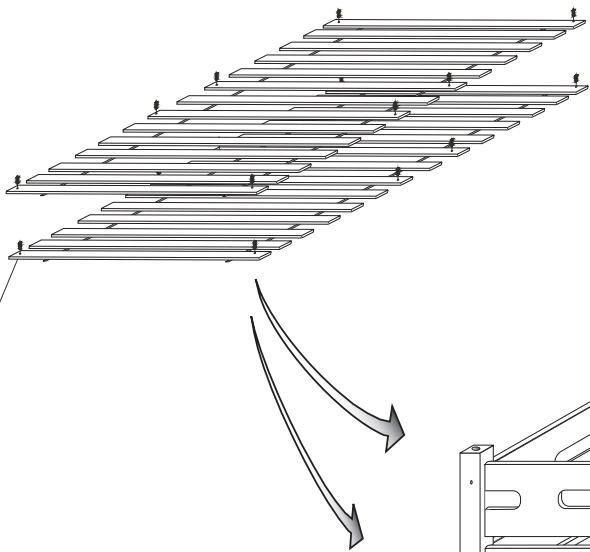
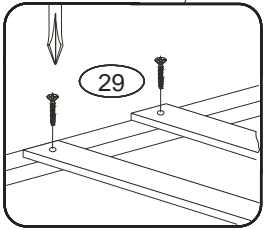
**20**



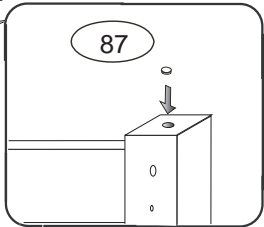
**21**



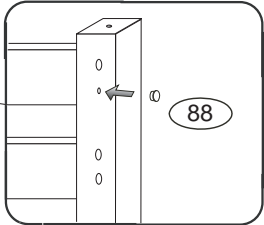
25



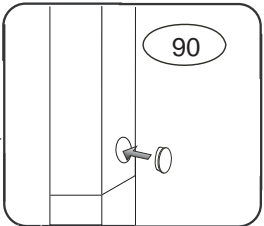
21



22



23



24

