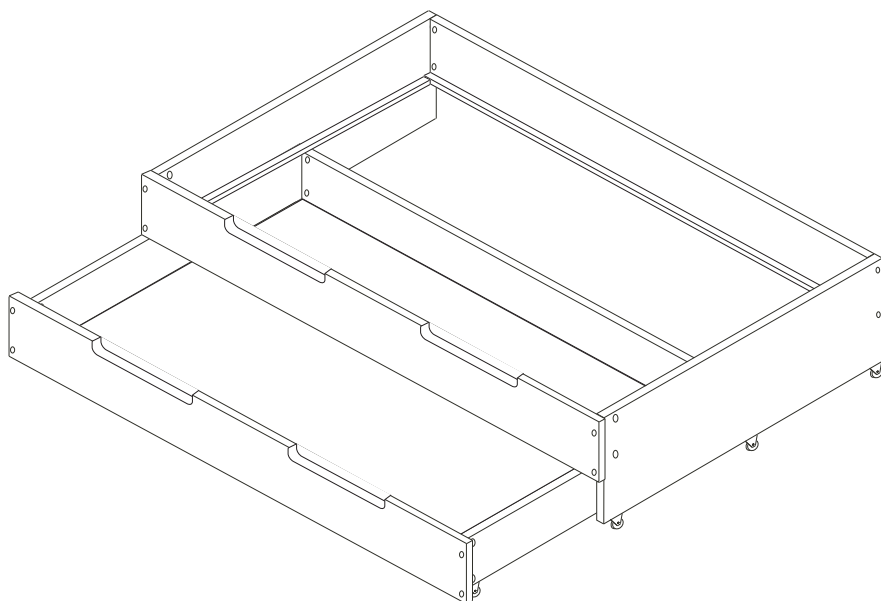


DOMINO BUBLINY

VÝSUVNÁ PŘISTÝLKA

č. DB103



Kolíky vždy narazte nejprve do otvorů ve hranách dílců, je nutné je zarazit se stejným přesahem. V případě, že některý kolík přesahuje, je nutné jej zakrátit. Dílce srážejte kladivem pouze přes dřevěnou podložku.

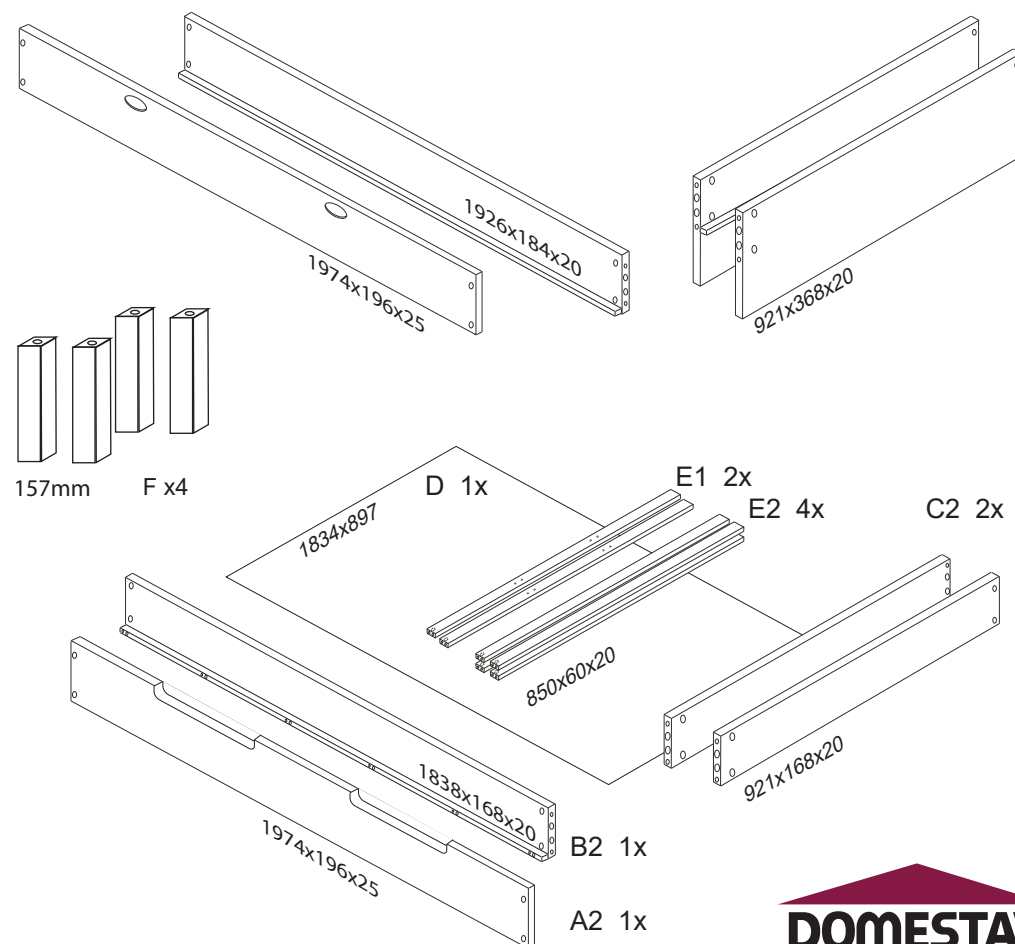
V případě vrzání vtačte do spoje tekuté mýdlo v poměru 1:1 s vodou.

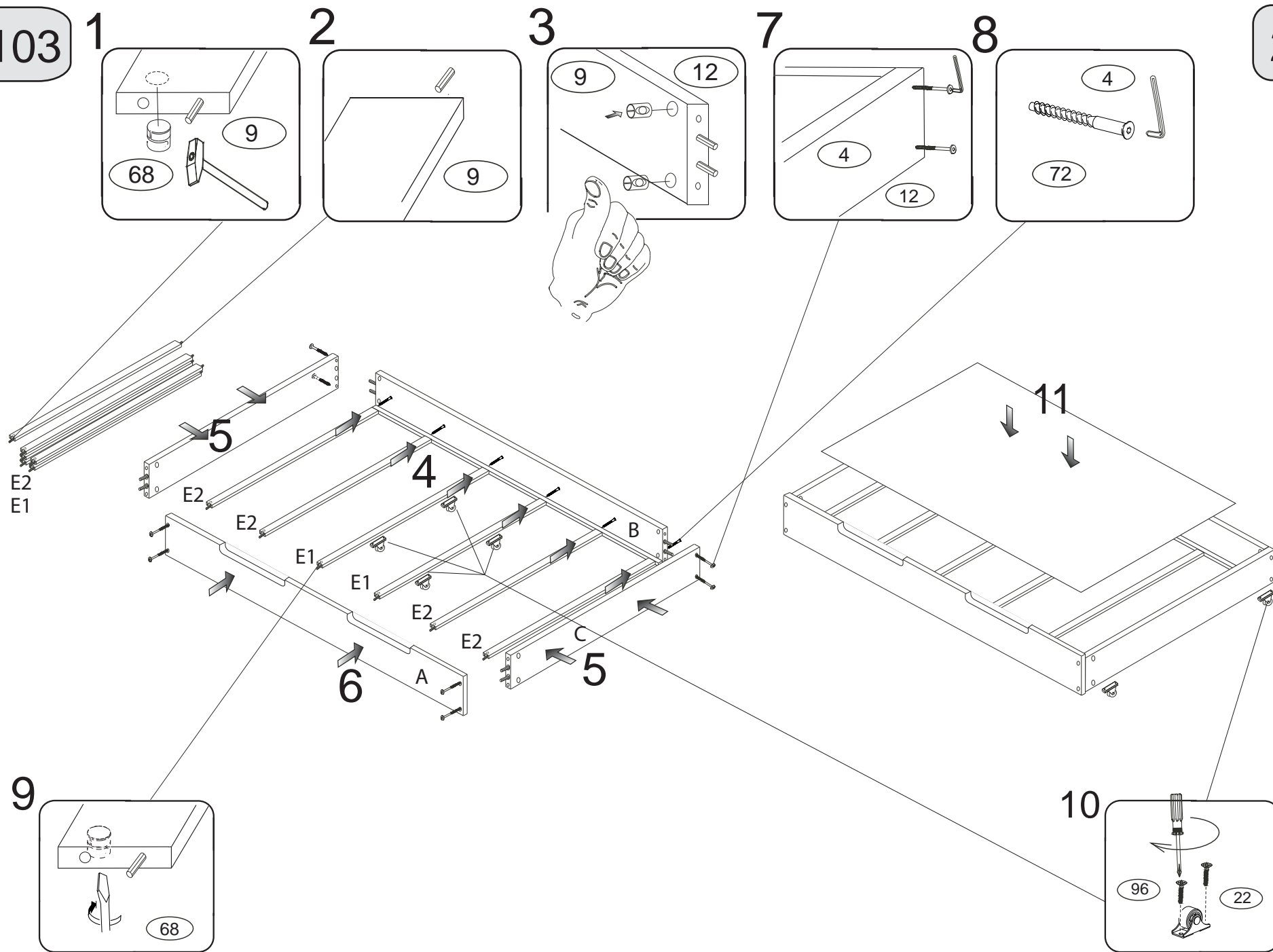
Tento jev se u nábytku z masivu vyskytuje běžně.

Olejoyá úprava výrobku vykazuje po určitou dobu specifickou vůni, která není zdravotně závadná a časem vyprchá. Lakované, mořené a olejované výrobky otírat navlhčenou textilií a vytřít do sucha. Lze použít i Pronto.

	1 x1	4 x1 4mm	5 x1 5mm	9 x28 10x50mm	12 x16 6x60mm	22 x28 3x16mm
	27 x8 4x35mm	45 x4	47 x4	61 x6 DU 2	68 x6 15mm	72 x6 7x70mm
						96 x14

1/3





DB103

3/3

